

DIU de Rythmologie et Stimulation Cardiaque 2021

Examen du vendredi 28 mai 2021

Questions de Stimulation/Défibrillation



Question rédactionnelle (sur 10 points)

La tachycardie par réentrée électronique (TRE) :

- 1/ Expliquer sa physiopathologie
- 2/ Expliquer les éléments favorisants
- 3/ Comment prévenir une TRE ?
- 4/ Expliquer le fonctionnement général d'un algorithme anti-TRE en précisant les différentes étapes.

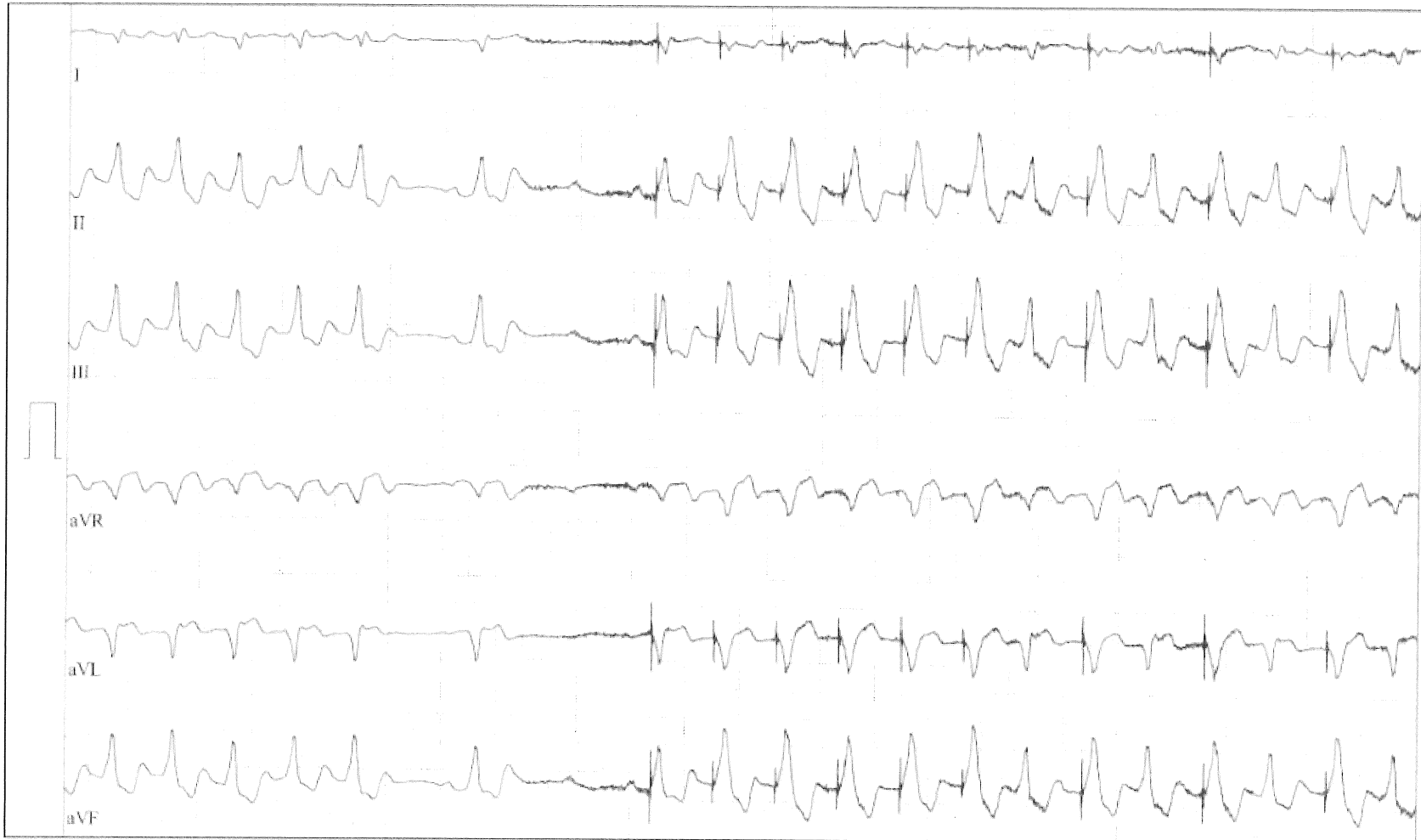
Quiz de stimulation/déibrillation (sur 20 points)

①

Quiz stimulation/déibrillation 1

Patient appareillé d'un PM double chambre Microport pour BAV après TAVI. Dyspnée d'effort depuis peu de temps.

Comment interprétez-vous ce tracé enregistré au cours d'une épreuve d'effort? Que proposez-vous?



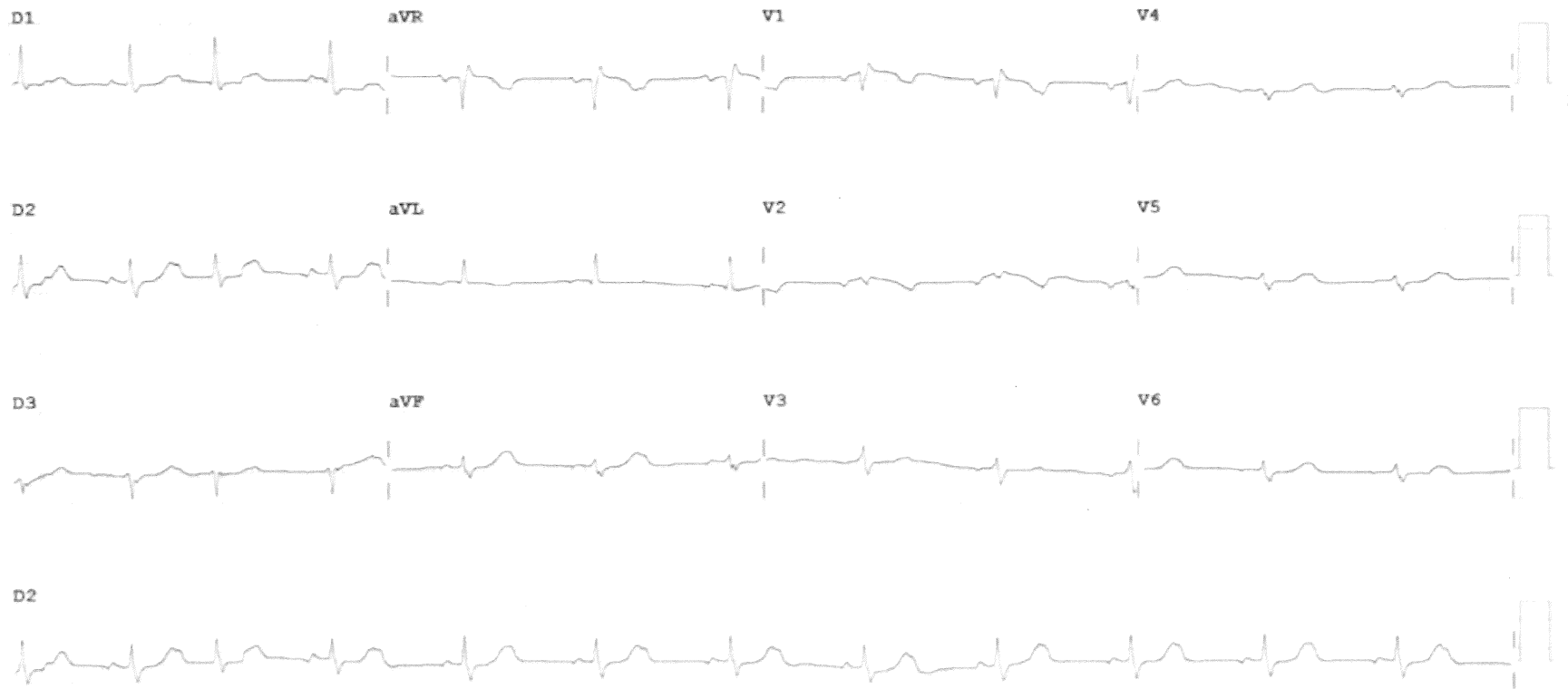
Quiz stimulation/défibrillation 2

2

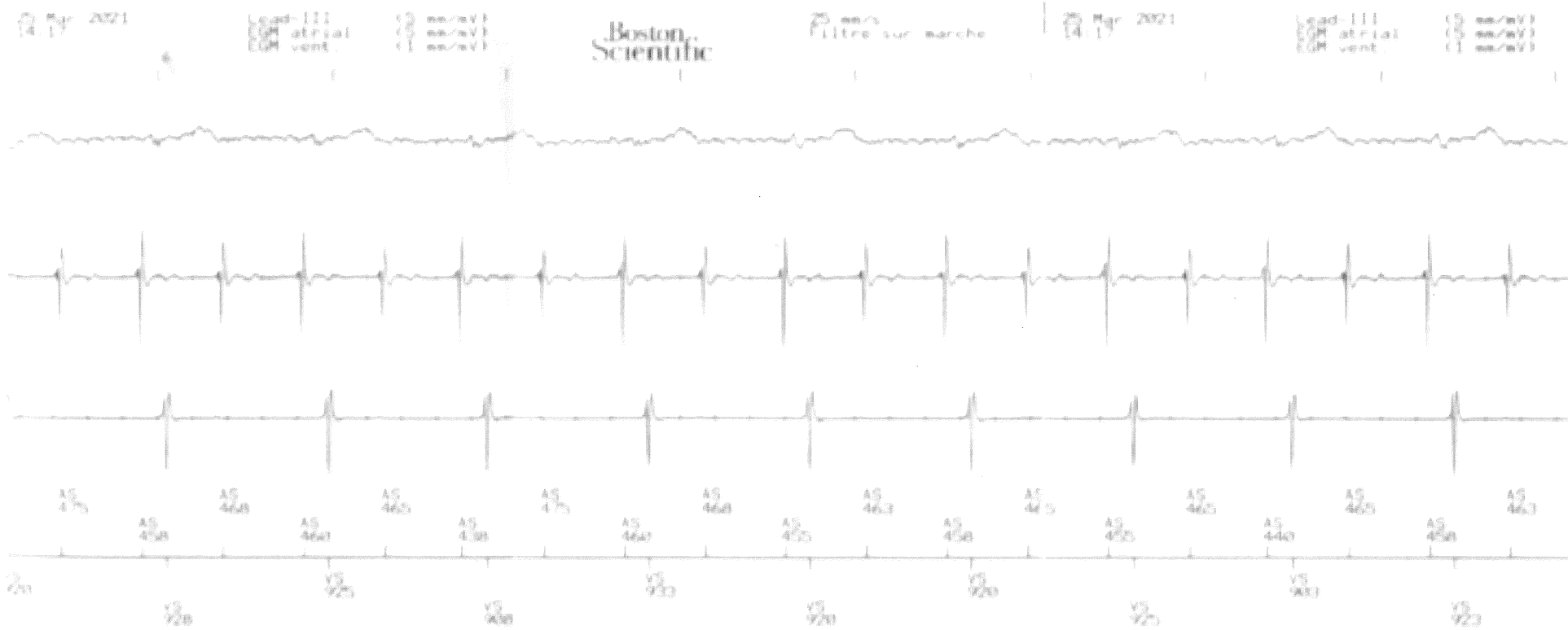
Patiente née en 1941 :

- Implantation 6 mois auparavant d'un PM DDD Boston Scientific Accolade®
- Consulte pour dyspnée d'effort, ECG en consultation

Comment expliquer ce tracé? Quelle solution proposer?



Suite Quiz stimulation/défibrillation 2
Marqueurs d'événements en temps réel



Suite Quiz stimulation/défibrillation 2
Programmation

Rapport QUICK NOTES 3

25 Mar 2021 14:18

Paramètres

Paramètres tachy ventriculaire

Enregistrement EGM Tachy Ventriculaire Marche
 Fréquence de détection 180 min⁻¹

Paramètres de tachy atriale

Com mode RTA 180 min⁻¹ VDIR

Paramètres Brady

Mode	DDD	Debit de stimulation	
RYTHMIQ™	AAI avec VVI de secours	Atriale	Tendance ms 2.5 V @ 0.4
		Ventriculaire	Tendance ms 2.5 V @ 0.4
Fréquence minimum	60 min ⁻¹	Sensibilité	
Fréquence maximum de suivi	130 min ⁻¹	Atriale	0.15 fixe mV
Fréquence maximum capteur	130 min ⁻¹	Ventriculaire	2.5 fixe mV
Delay AV stimule	80-180 ms	Configuration sondes (stim, detec)	
Delay AV detecte	65-150 ms	Atriale	Unipolaire/Bipolaire
Periode refractaire A (PRAPV)	240-280 ms	Ventriculaire	Unipolaire/Bipolaire
Periode refractaire V (PRV)	230-250 ms		

Tous les événements depuis la dernière remise à zero (08 Oct 2020)

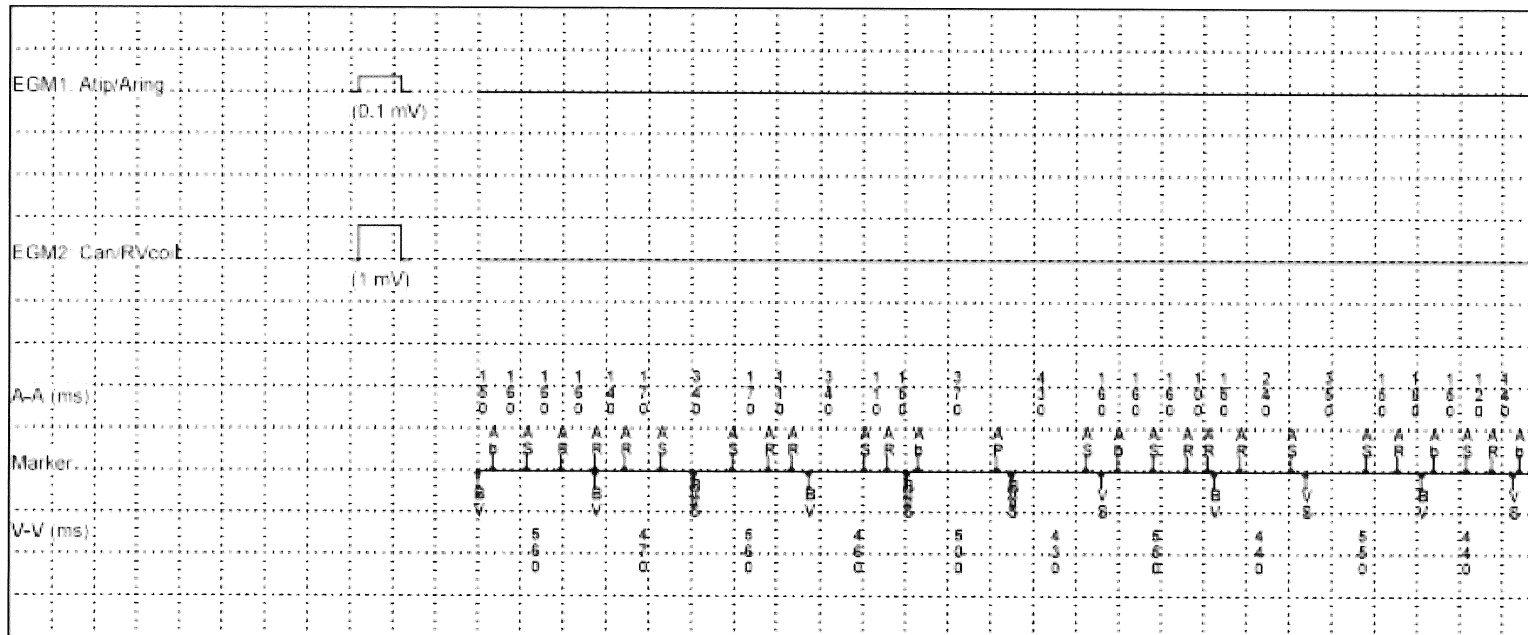
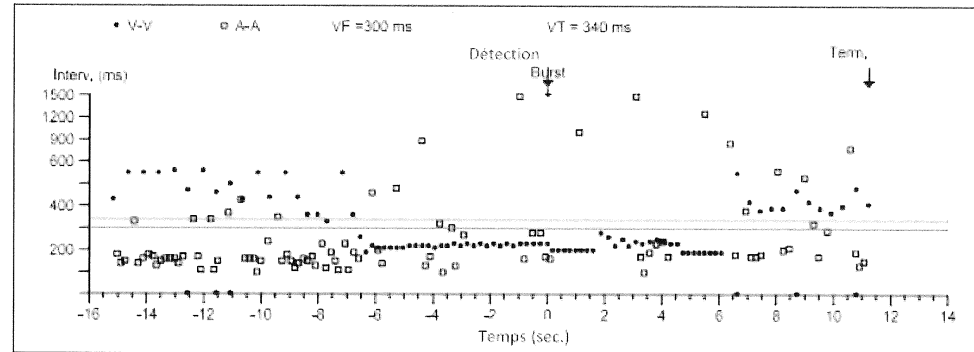
25 Mar 2021 07:12 RYTHMIQ à 48 min
 25 Mar 2021 07:09 RYTHMIQ à 48 min
 25 Mar 2021 07:05 RYTHMIQ à 49 min

Quiz stimulation/défibrillation 3

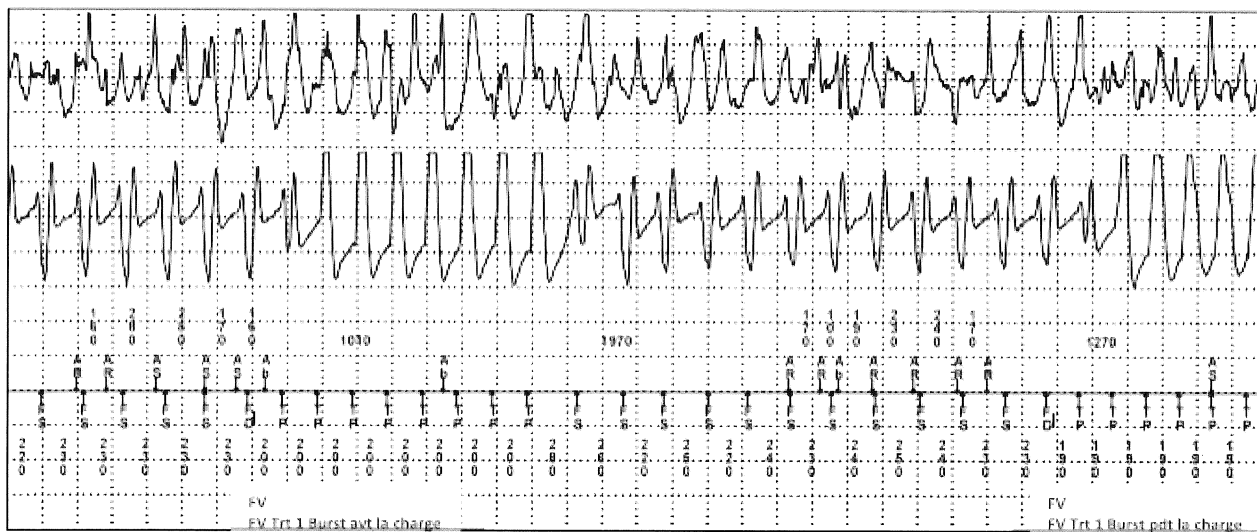
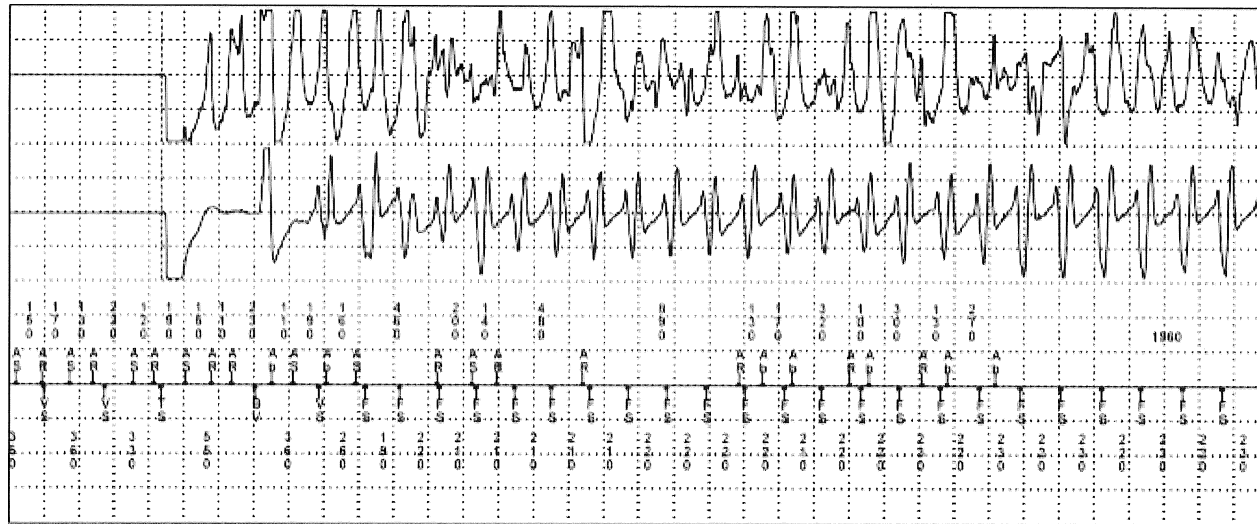
CRT-D Medtronic.

Décrivez cet épisode

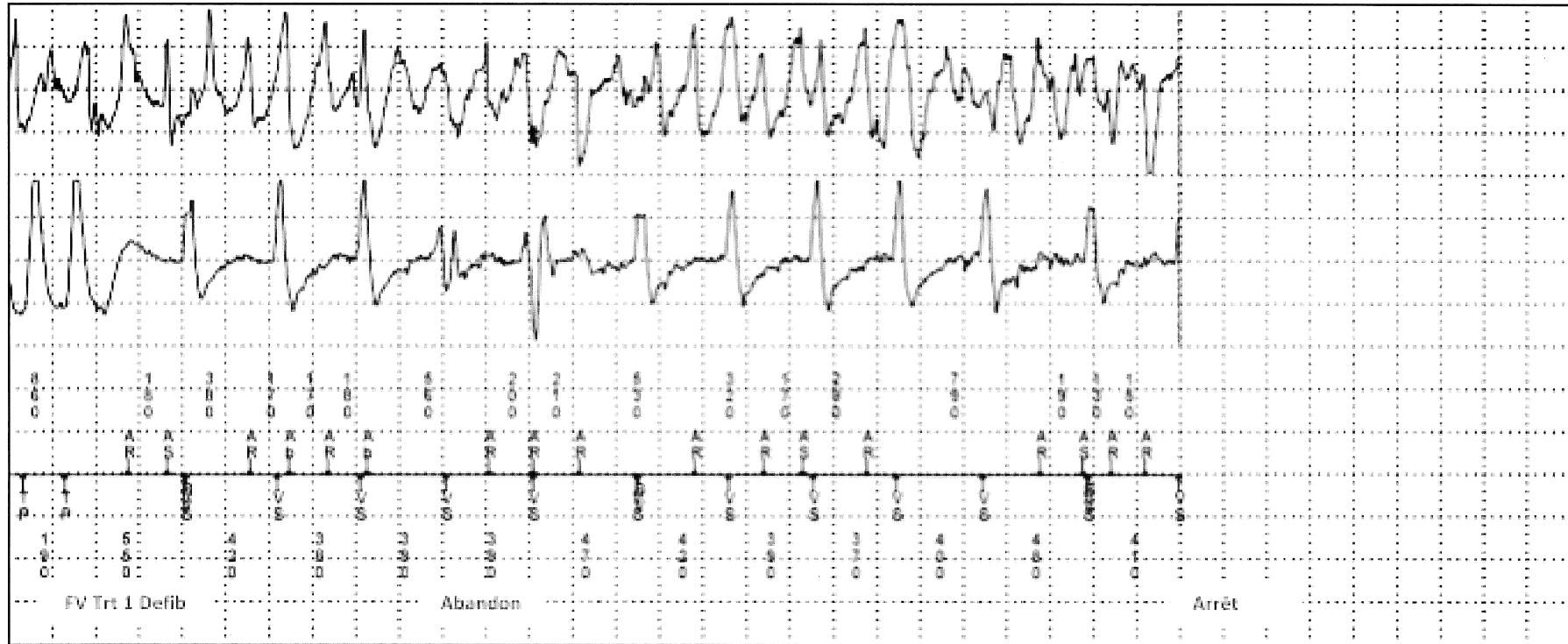
Valeur des paramètres		Initial	Redélect	Intervalle V. (freq.)
FV	Marche	30/40	12/16	300 ms (200 min ⁻¹)
TVR	Arrêt			
TV	Marche	28	12	340 ms (176 min ⁻¹)
Moniteur	Marche	32		370 ms (162 min ⁻¹)



Suite Quiz stimulation/défibrillation 3



Suite Quiz stimulation/défibrillation 3



U

Quiz stimulation/défibrillation 4

Patient né en 1956, appareillé d'un DAI double chambre en prévention primaire (infarctus antérieur ancien).

DAI Boston Scientific Teligen F 110, zone TV : 180 bpm/ zone FV : 220 bpm

Ci-dessous un épisode enregistré. Comment l'interprétez-vous?

NB : deux hypothèses diagnostiques sont envisageables et seront donc acceptées comme bonnes réponses (une seule suffit)

V-141: 14 janv. 2018 16:50, TV, Fréquence A : 185 min ⁻¹ , Fréquence V : 186 min ⁻¹			
Détail			
TV Début évènement.			
Fréq. A moy.	185 min ⁻¹		
Fréq. V moy.	186 min ⁻¹		
Détection	ID de Rythme		
Lors de la Délect-V		Tentative 1, Salve ATP V	
Fréq. A moy.	194 min ⁻¹	Temps écoulé	00:00:04
Fréq. V moy.	194 min ⁻¹	Informations ATP	
Zone de fréquence	TV	Nombre de salves	1
Stabilité	6 ms		
Fréquence V>A	Faux		
Fib A	Vrai		
RhythmID corrélé	Faux		
DFS satisfaite	(Faux, arrêt)		
Durée limite ATP	Faux		
Fin de l'évènement			00:00:18

Suite Quiz stimulation/défibrillation 4

